

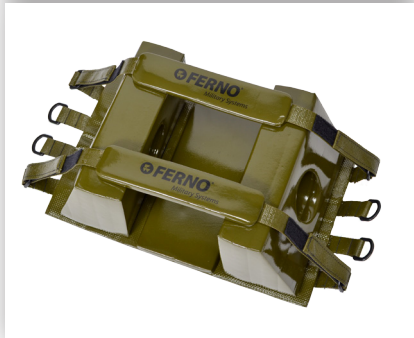
445

Fermacapo



445

FERNO
When It's Critical®



Leggero e semplice da usare, garantisce un'immobilizzazione completa e sicura della testa del paziente. Realizzato per l'utilizzo con tutte le tavole spinali e le barelle atraumatiche Ferno.

CARATTERISTICHE PRINCIPALI

- Composto da due blocchi laterali con struttura interna a celle chiuse e rivestimento plastico esterno, da una base, da cinture per il fissaggio alla barella e da due fasce imbottite, frontale e mentoniera.
- La base universale è adattabile a tutte le tavole spinali e le barelle atraumatiche Ferno.
- Entrambi i blocchi laterali sono dotati di ampie aperture auricolari che permettono il monitoraggio del canale auricolare e di mantenere il diretto contatto con il paziente.
- Il rivestimento esterno impermeabile garantisce di evitare il rischio di assorbimento di liquidi organici e sangue in modo da permettere una facile disinfezione.

SPECIFICHE TECNICHE

Lunghezza	400 mm
Larghezza	260 mm
Altezza	170 mm
Peso	0,794 kg

MODELLI DISPONIBILI

Descrizione	Codice
Fermacapo 445	0313855
Fermacapo 445-M versione militare	445-M

RICAMBI

Descrizione	Codice
Base per fermacapo	0390206
Blocchi laterali (coppia)	0390205
Fascia frontale e mentoniera	0390204

